

PROCESSO PARTECIPATIVO



È un percorso decisionale **INCLUSIVO** che coinvolge la comunità

Durante il processo la comunità si impegna a trovare insieme una soluzione adatta alle esigenze di tutti e non solo del singolo

L'obiettivo è far incontrare e dialogare diversi attori: i cittadini, le associazioni, i tecnici, le Amministrazioni Pubbliche, ecc... di un territorio per **elaborare strategie e soluzioni** per il miglioramento della propria comunità



PROCESSO PARTECIPATIVO

Il percorso partecipativo mira a **sensibilizzare stakeholder e cittadini** sulle tematiche legate allo **sviluppo del territorio** da molteplici punti di vista, dal settore delle imprese e attività produttive al welfare locale, con la finalità di **intercettare, analizzare e comprendere** i desiderata e le esigenze espresse dai Comuni nel loro insieme.



PROCESSO PARTECIPATIVO

Lista di possibili stakeholder per l'attività di partecipazione

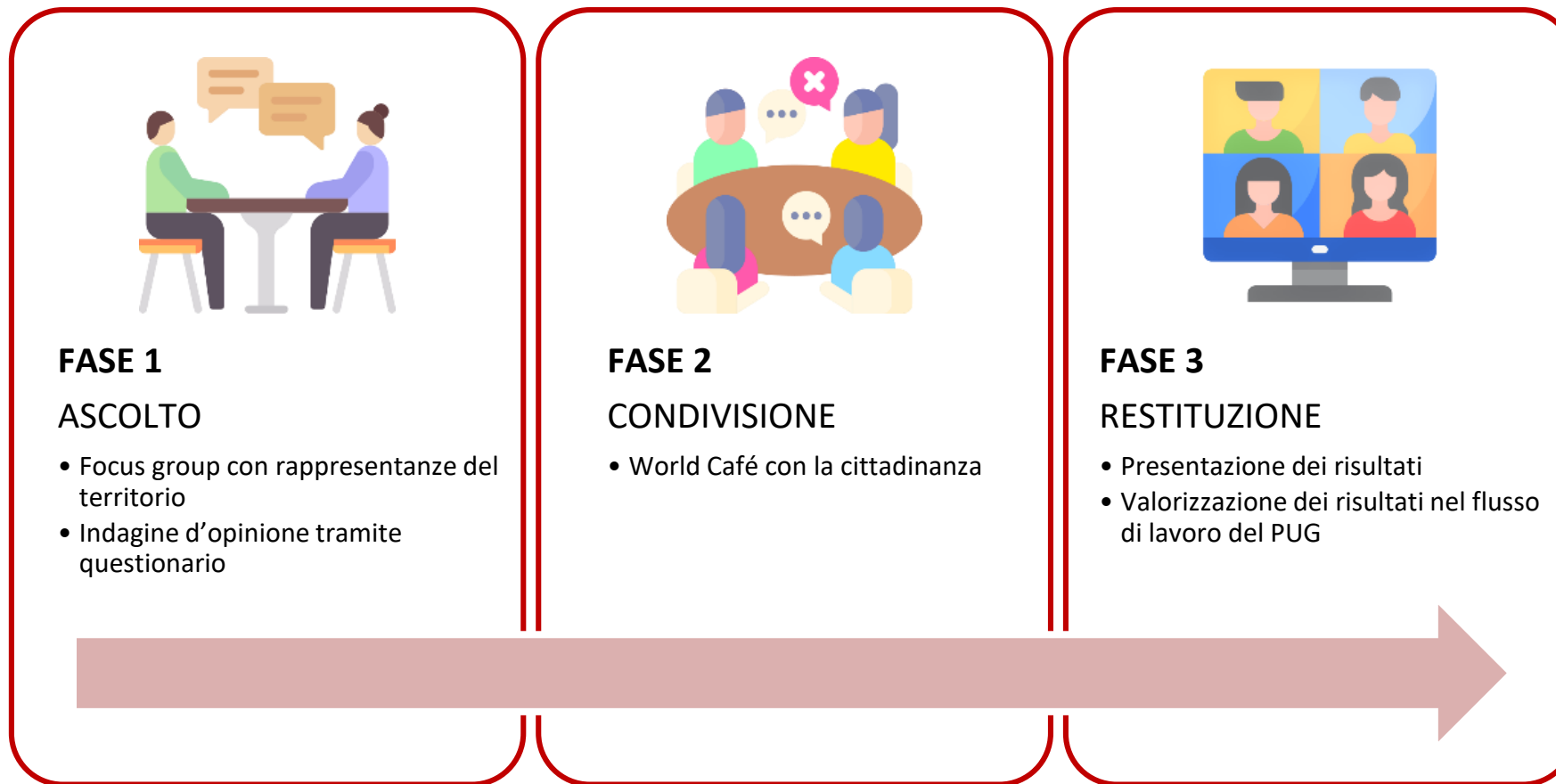
- ✓ Associazioni riconosciute (di categoria o di settore, culturali, ambientali, di consumatori, ONG), fondazioni, pro-loco, gruppi di volontariato
- ✓ Associazioni non riconosciute, comitati, organizzazioni informali (controlli di vicinato/di comunità, associazioni di quartiere)
- ✓ Associazioni, società e gruppi sportivi
- ✓ Forze dell'Ordine
- ✓ Media locali (tv, radio e quotidiani locali)
- ✓ Società cooperative e enti di carattere privato di tipo sociale
- ✓ Enti religiosi, parrocchie
- ✓ Rappresentanze produttive e sindacali, aziende di rilievo a livello locale
- ✓ Ordini professionali
- ✓ Servizi educativi, distretti didattici, informagiovani, gruppi studenteschi
- ✓ Comunità straniera
- ✓ *Opinion leader* (blogger, giornalisti, esperti ricercatori, influencer...)



PROCESSO PARTECIPATIVO

Fasi del percorso partecipativo

Il percorso di partecipazione del PUG, proposto da Sinergie, prevede tre fasi riassumibili nello schema seguente:



PROCESSO PARTECIPATIVO

Gli elaborati della partecipazione

Dal percorso di ascolto usciranno dati e conoscenze, che verranno travasati nel lavoro complessivo del PUG, integrando ed arricchendo l'attività di tecnici e amministratori



Risultati dell'indagine d'opinione tramite questionario, sottoposto ad almeno 300 cittadini



Report con i suggerimenti, suggestioni e critiche emerse dal World Café

PROCESSO PARTECIPATIVO

FASE 1: QUESTIONARIO CONOSCITIVO PUG INTERCOMUNALE

Questionario proposto alla cittadinanza all'interno del percorso di progettazione condivisa per la creazione del nuovo Piano Urbanistico Generale dei Comuni di Camposanto, Cavezzo, Concordia sulla Secchia, San Possidonio e San Prospero.



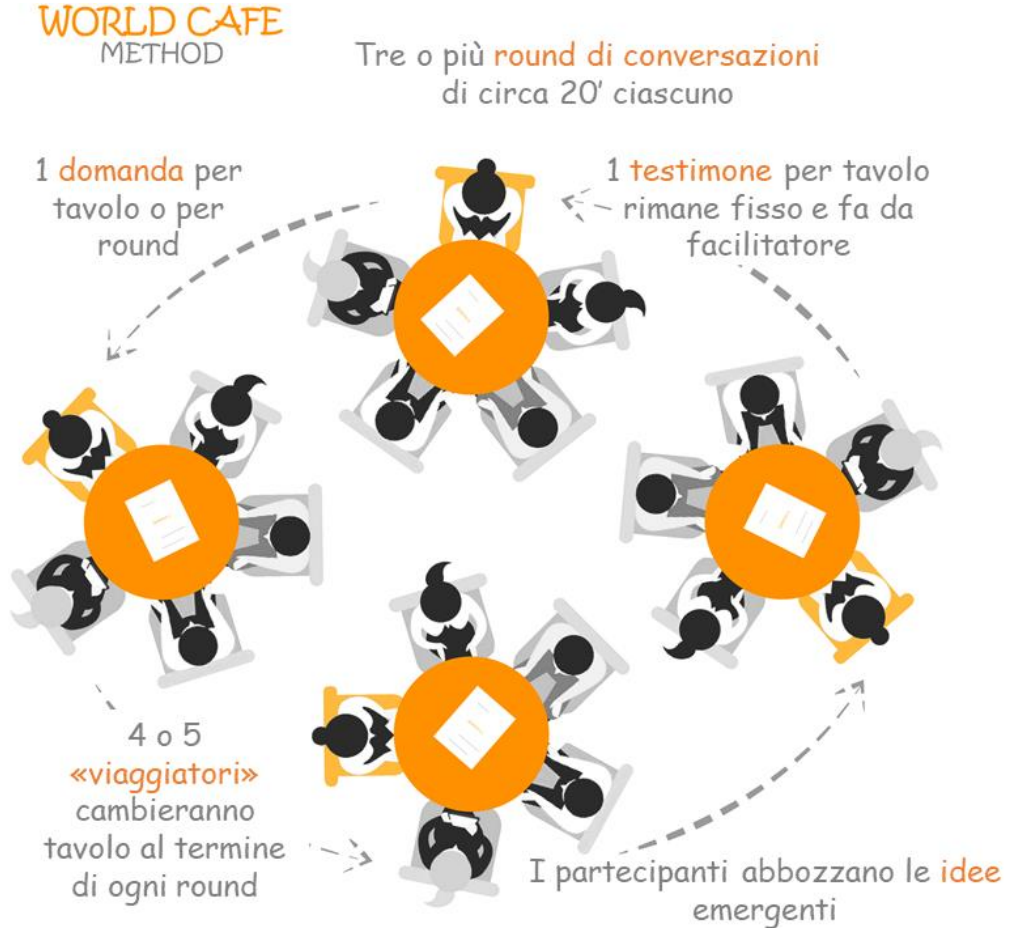
Percorsi di partecipazione

Ripensare il Piano Urbanistico Generale dei Comuni di Camposanto, Cavezzo, Concordia sulla Secchia, San Possidonio e San Prospero



PROCESSO PARTECIPATIVO

FASE 2: CONDIVISIONE WORLD CAFÉ CON LA CITTADINANZA



PROCESSO PARTECIPATIVO

FASE 3: RESTITUZIONE

Presentazione dei risultati

Loro valorizzazione nel flusso di lavoro del PUG

